

Ontwikkeling heischrale graslanden in het Dwingelderveld



OBN Kennis uur “Ontwikkeling heischrale graslanden”

Ronald Popken

Boswachter Ecologie Natuurmonumenten Zuid Drenthe

Datum: 27 februari 2025



Ontwikkeling en behoud van Heischrale graslanden (H6230) in Drenthe en Friesland

Bodemchemisch onderzoek



Oprachtgevers: Prolander, Rijksvastgoed bedrijf, It Fryske Gea, Natuurmonumenten en mevrouw Pigeaud •
Auteurs: Maaïke Weijters, Ludo Smits en Roland Bobbink • Projectnummer: PR-20.054; 20.055, 20.056, 20.057
en 20.063 • Rapportnummer: RP-20.055.20.88 • Datum: oktober 2020



Naar een Actieplan Heischrale graslanden

Hoe behouden en herstellen we heischrale graslanden in Nederland?

Friso van der Zee, Roland Bobbink, Roos Loeb, Michiel Wallis de Vries, Gerard Oostermeijer,
Sheila Luijten en Maaïke de Graaf

Actieplan Heischrale graslanden

Plan van aanpak

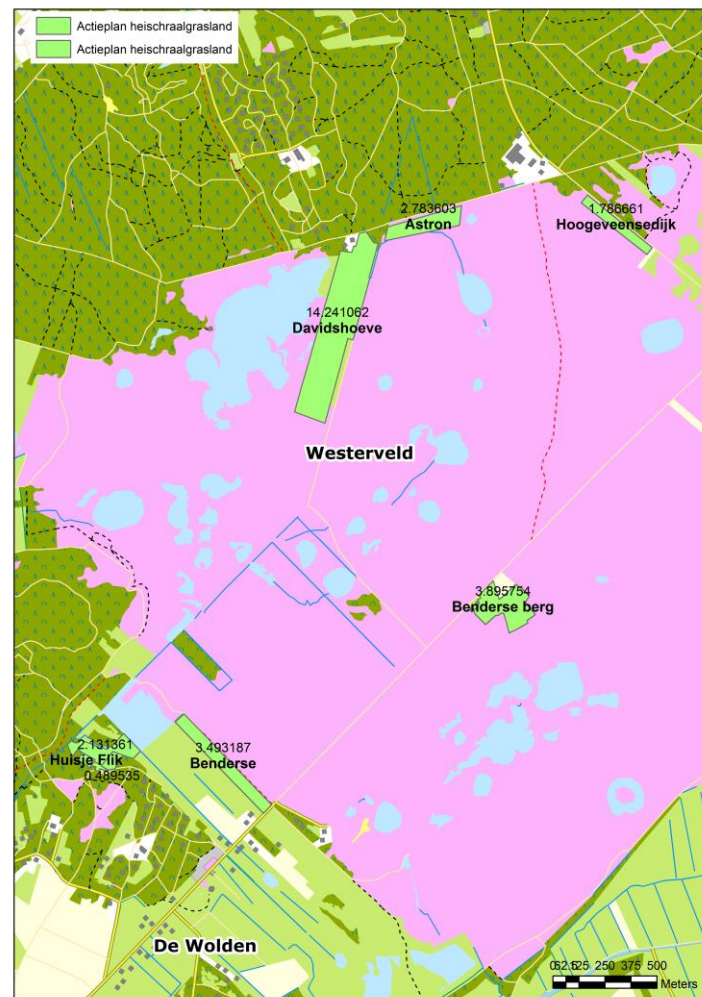
- Veldexperimenten en pilots
- Kweekprogramma's zeer zeldzame soorten.
Bijvoorbeeld
Rozenkransje(Science for Nature).
- Populatieversterking en herintroductie
 - Uitwisseling van zaden
 - Inbreng van maaisel



Natuurmonumenten



foto;Sheila Luiten



Natuurmonumenten



Natuurmonumenten



De ver thema's en heischraalgrasland

Beheer en inrichting

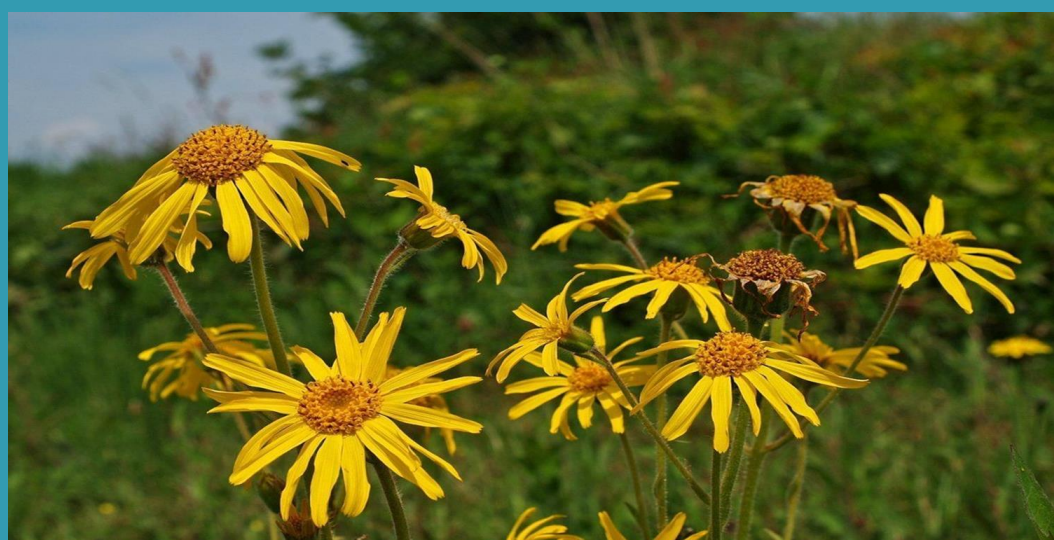
- Maaibeheer
- Begrazing
- Opslag en bos verwijderen
- Plaggen/chopperen
- Bekalken
- Inbrengen maaisel
- Inbrengen van soorten



Natuurmonumenten

Valkruid

- Historie
- Beheer om de soort te behouden
 - Kleinschalig plaggen en leem
 - Begrazen
 - Maaien, cyclisch
- Uitwisseling van zaden uit andere terreinen ZW Drenthe
- Monitoring



Natuurmonumenten

Rozenkransje

SCIENCE 4 NATURE

Rozenkransje: herstelproject in Drenthe

Drie locaties met geschikte bodemchemie i.s.m. Roos loeb & Roland Bobbink, B-WARE



Noordenveld, herstel heischraal op voormalige landbouwgrond



Noordenveld, herstel 'droge heide' d.m.v. afgraven (met bekalking)



Grote startbaan, Havelte

Uitgebreid bodemchemisch onderzoek gedaan
Meeliften in grootschalige herstelprojecten

Geen Drentse populaties meer

Zaaiactie in 2016 (2 bronpopulaties, 10.000 zaden, 3 locaties)

Zaaiactie in 2020 (4 bronpopulaties, 80.000 zaden, 8 locaties)

doel: meer planten laten vestigen dan nodig voor minimaal levensvatbare populatiegrootte
striven naar metapopulatie (duurzame strategie!)



foto;Sheila Luiten



©Sheila Luiten



Natuurmonumenten

Uitbreiding heischraalgrasland NP Dwingelderveld Benderse

- Inbreng zaad Blauwe knoop
- Maaisel inbreng



Maaiselplan 2021

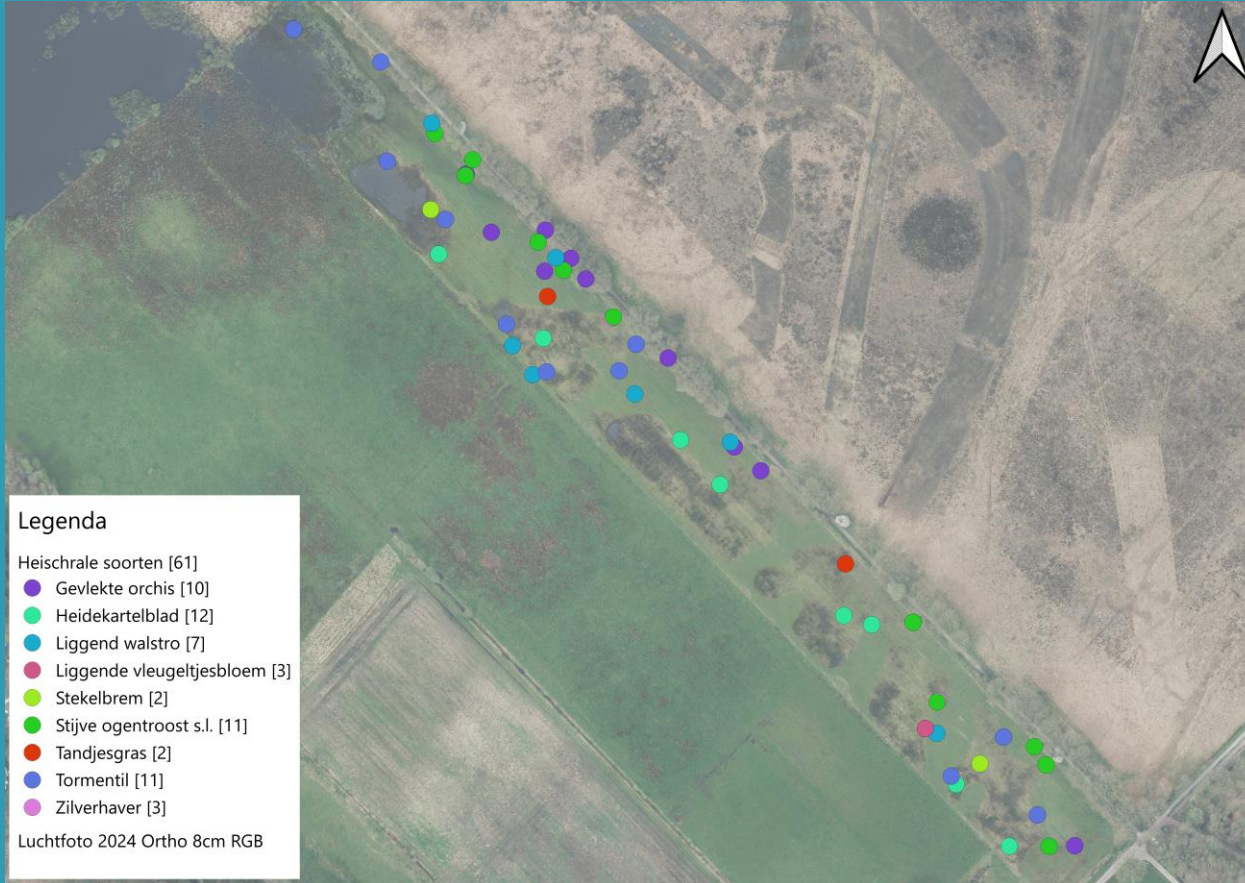
1	Herstel heischraai grasland Zuid Drenthe			
2				
3	Holtingerveld			
4	Herkomst maaisel	Waar in te brengen	Coördinaten	Opmerkingen
5	Grote startbaan 1	E en F		Helikopterveldje
6	Grote startbaan 2	E en F		Helikopterveldje
7	Grote startbaan 3	D en G		Weg achter de Es en Smeenholtten (laagten en overgangen rondom de Arnica locatie)
8	Grote startbaan 4	D en G		Hoge rand langs fietspad en ATB pad noordzijde
9	Grote startbaan west	Op geplagde delen op Grote startbaan west		
10	Grote startbaan midden	Op geplagde delen op Grote startbaan midden		
11	Grote Startbaan oost	Op geplagde delen op Grote startbaan oost		
12	Kleine Startbaan	Grote startbaan A en B		Zie kaart
13	Havelterberg	Grote startbaan A		Zie kaart
14				
15	Soorten			
16	Arnica montana	Grote Startbaan A		Zie kaart, Zaad afkomstig van Leggelderveld en Kleine Startbaan 2020
17		Grote startbaan C		Zie kaart, Zaad afkomstig van Leggelderveld en Kleine Startbaan 2020
18		Smeenholtten		Zie kaart, Zaad afkomstig van Leggelderveld en Kleine Startbaan 2020
19		Weg achter de Es		Zie kaart, Zaad afkomstig van Leggelderveld en Kleine Startbaan 2020
20	Kleine tijd	Grote startbaan A, B, C, Weg achter de Es		Zie kaart
21	Blauwe knoop Dwingelderveld	Grote startbaan 3		
22	Welriekende nachtorchis			
23				
24	Aanvullende maatregelen			
25	Weg achter de Es			Bovenop steilrand toevoegen soilfeed 15 ton/ha, zie kaart
26	Helikopterveldje			Vak E soilfeed 15 ton/ha., zie kaart
27				
28	NP Dwingelderveld			
29	Grote Startbaan 1	C, D en E		
30	Grote Startbaan 2	C, D en E		
31	Grote Startbaan 3	C, D en E		
32	Kleine Startbaan	A, B en F		
33	Maaisel Hoogeveensedijk 1	C, D en E		
34	Chopper materiaal Hoogeveense dijk	A, B en F		
35	Blauwe knoop			Zie kaart, zaad afkomstig van perceel Benderse
36				



Natuurmonumenten



Resultaten 2021-2024



Onze ervaringen

- Waardevolle samenwerking met onderzoekers van Bware, Science for Nature en WUR
- “Gewoon doen”
- Donorlocaties in de omgeving
- Maaiselplan, logistiek een uitdaging
- Veel soorten komen mee met maaisel
- Bodemchemie, fosfaat is de beperkende factor.
- Wat te doen bij haarmos dominantie?

- Duurzaamheid van de maatregelen



Natuurmonumenten

