

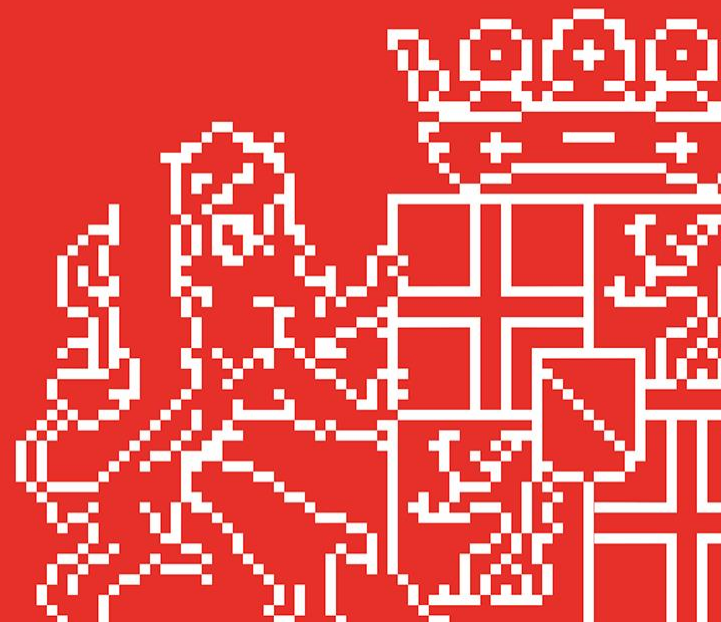


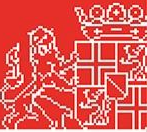
PROVINCIE ■ ■ UTRECHT

# Procesaanpak Natuurdoelanalyse

Francisca Sival

18 april 2024





- Aanleiding
- Aanpak en betrokkenen
- Voorbeeld Natura 2000-gebied Binnenveld
- Vervolg in beleid



### Wet Stikstofreductie en natuurverbetering en het Handreiking

- Gunstige staat van instandhouding (natuurdoel) in Natura 2000 zijn niet overal gehaald
- Stikstofdepositie is hoger dan goed voor stikstofgevoelige natuurdoelen

### Conclusies opnemen in:

- Utrechtse Programma Landelijk Gebied (UPLG): gebiedsprogramma
- Beheerplan Natura 2000-gebied



Antwoorden krijgen op de volgende vragen:

- Zijn de Natura 2000 natuurdoelen bereikt?
- Is de gunstige staat van instandhouding (gSvI) gehaald?
- Zijn de omgevingscondities gerealiseerd?
- zo nee, welke maatregelen zijn nodig?

## Aanpak en Betrokkenen

Juni 2022

Handreiking

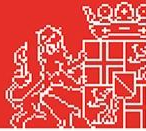
Maart 2022-april 2023 Methodiek bureaus: RHKDHV & Witteveen en Bos

1. Provincie Utrecht: NEL-WEB-gebiedscoördinator GGA
2. Provincie Gelderland: ecooloog en gebiedscoördinator
3. Waterschap: Vallei en Veluwe
4. Terreinbeheerder: Staatsbosbeheer

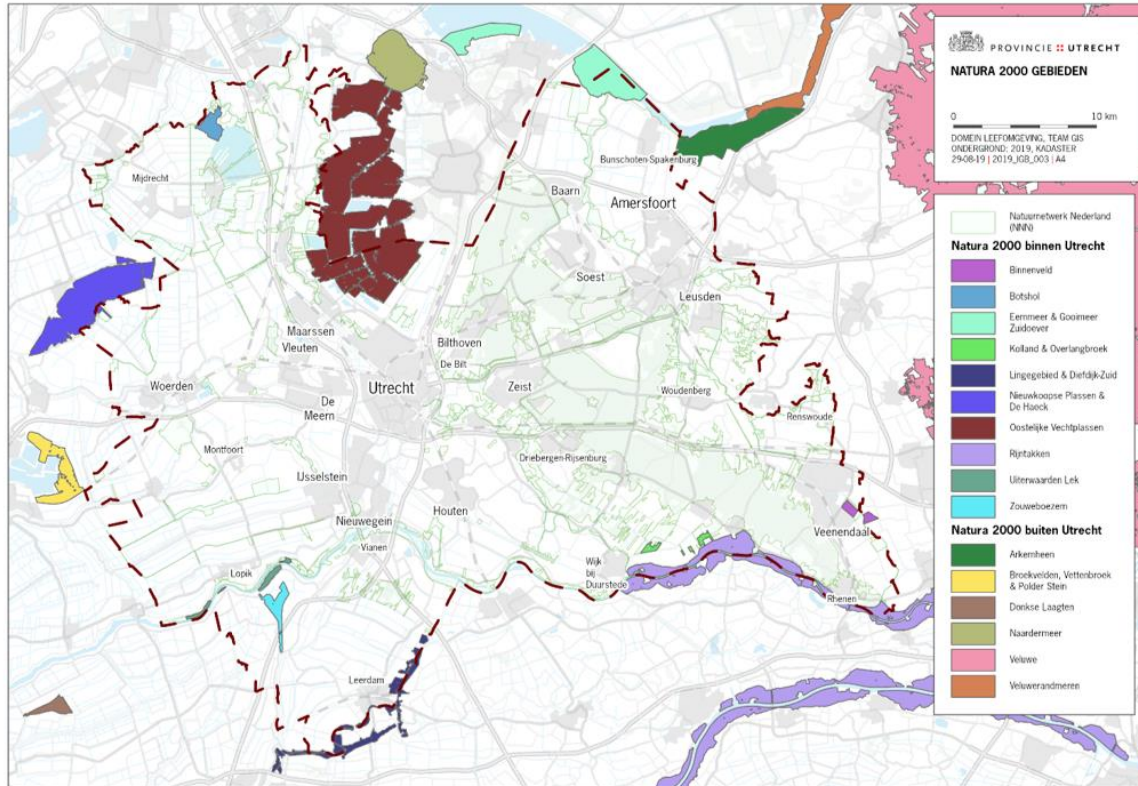
### 3 bijeenkomsten:

1. verzamelde gegevens
2. uitgevoerde en geplande maatregelen
3. extra maatregelen





## Natura 2000 in Utrecht



2021 Zuid-Holland:  
Nieuwkoopse plassen en de Haeck  
incl. Schraallanden langs de Meije

Maart 2022:  
Kolland & Overlangbroek  
Zouweboezem  
Uiterwaarden Lek  
Oosterlijke Vechtplassen inc.  
Noorderpark

Jan 2023:  
Botshol  
Binnenveld

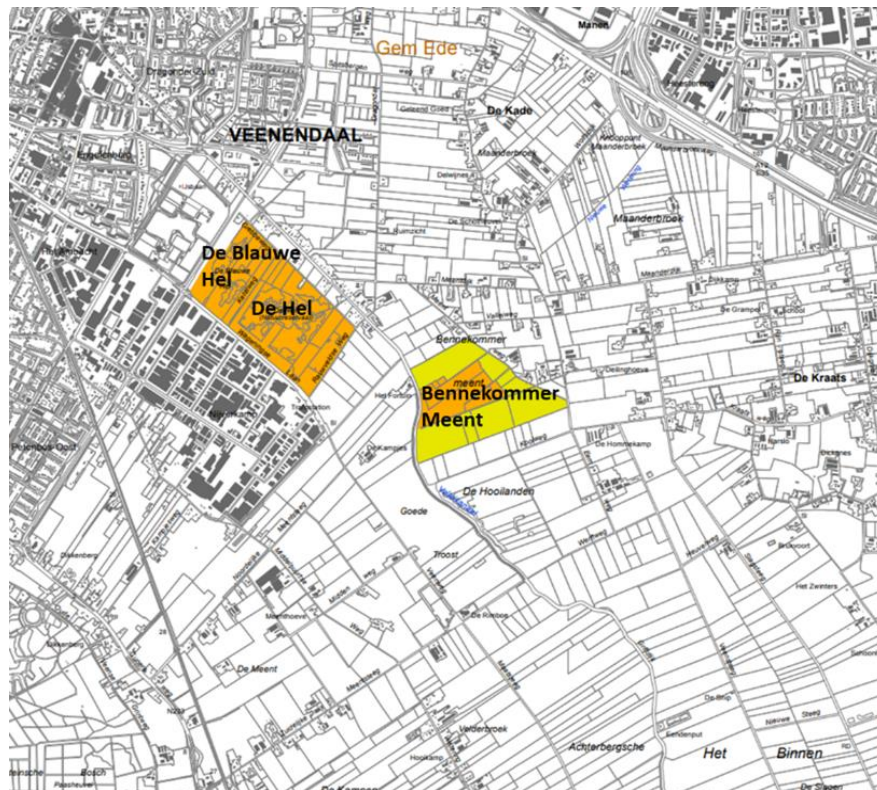
2023: Gelderland:  
Rijntakken  
Lingebied en Diefdijk zuid

1. Inleiding
2. Beoordelingskader  
instandhoudingsdoelstellingen
3. **LESA**
4. Verantwoording methodiek
5. Ecologische analyse
6. Analyse drukfactoren
7. Uitgevoerde en geplande maatregelen
8. Aanvullende maatregelen
9. Synthese en conclusie



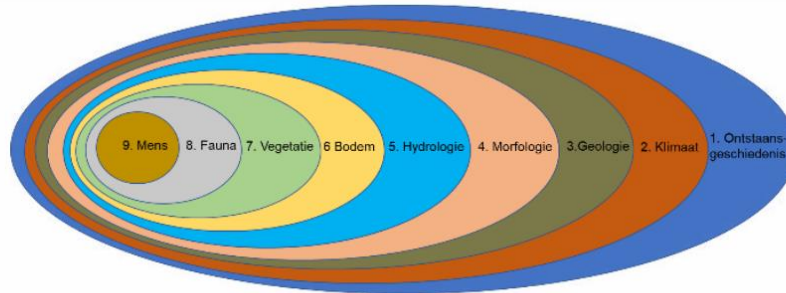
## Doelen

- Habitatrictlijngebied
  - Habitattypen
  - Habitatrictlijnsoorten
- Geen vogelrichtlijn
- Lichtgeel 34 ha (HR)
- Oranje 77 ha (HR+BN)



## Bepalen van:

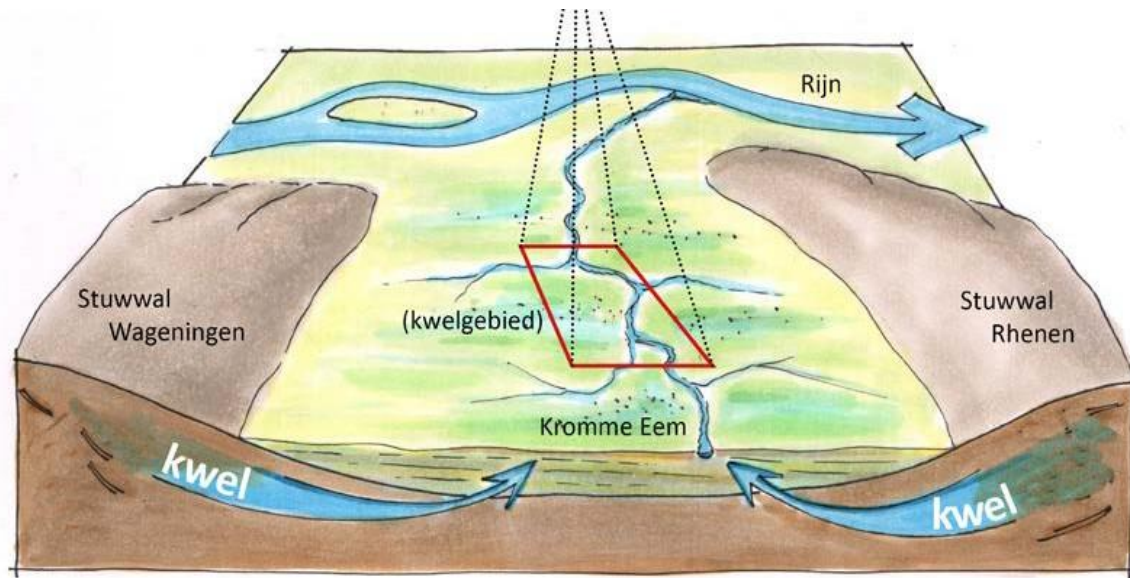
- Huidige Natura 2000-doelen. Op basis van beschikbare gegevens.
- Milieucondities. Landschapecologische systeemanalyse (LESA: vd Molen et al 2010).



- Effect al uitgevoerde en geplande maatregelen **binnen** de gebieden.
- Huidige drukfactoren →

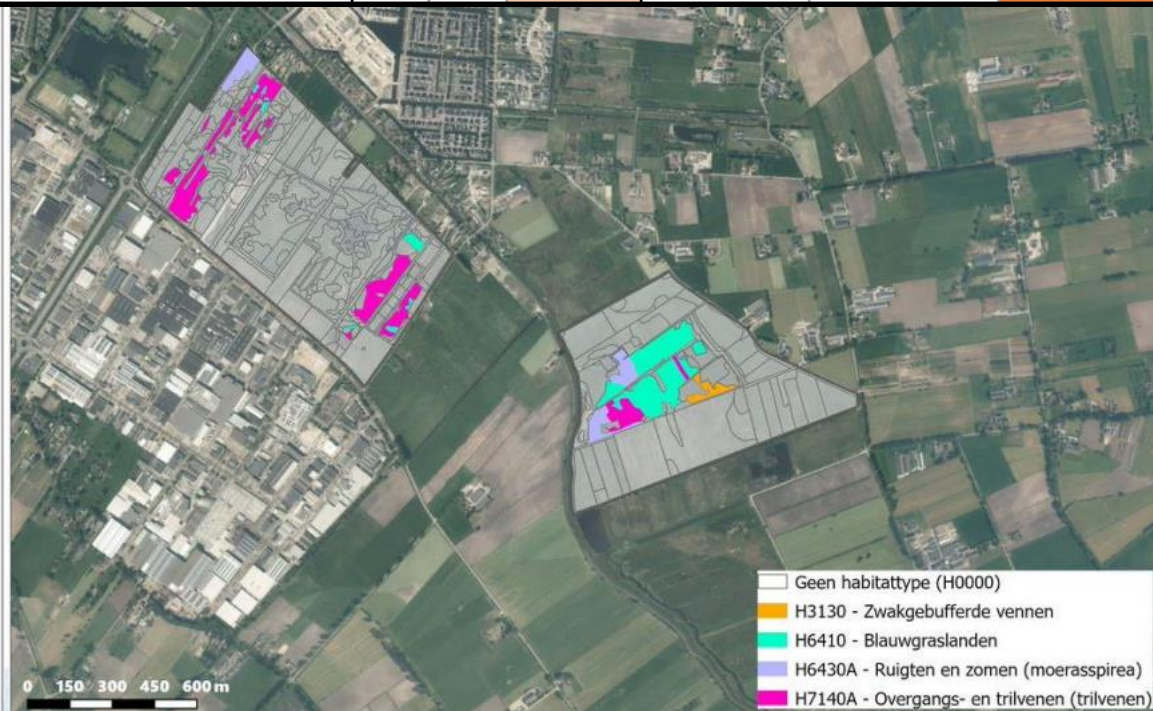
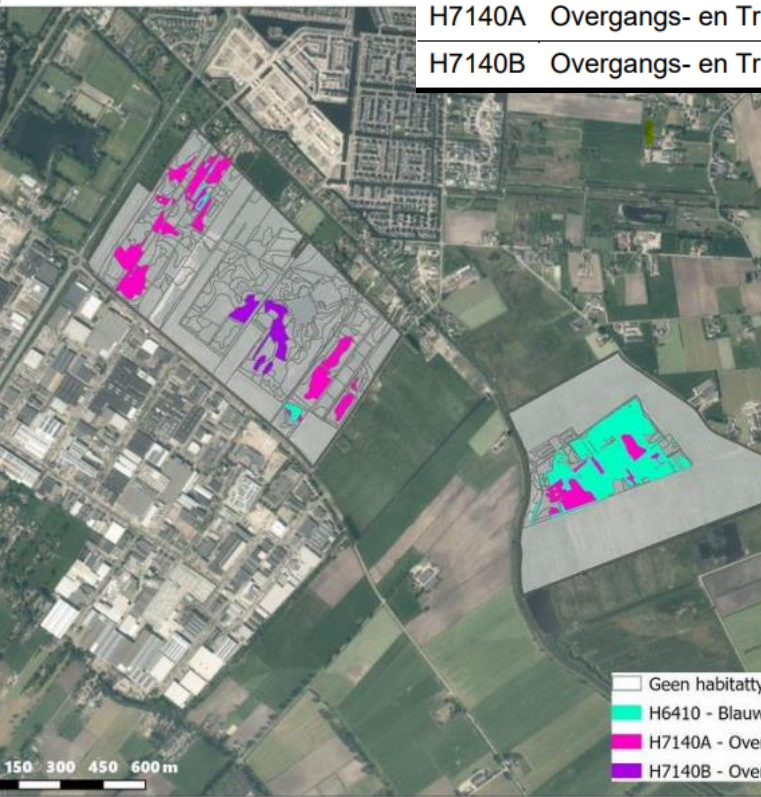


# Landschappelijke ligging



# Habitattypen

Code	Habitattype	T0	T1	Vershil (T1-T0)	Landelijke groeiratio	Theoretisch doel	Opgave (Doel-T1)
H6410	Blauwgraslanden	5,79	4,99	-0,81	2,31	11,52	6,53
H7140A	Overgangs- en Trilvenen (trilvenen)	4,66	5,14	0,49	1,60	8,21	3,06
H7140B	Overgangs- en Trilvenen (veenmosrietlanden)	0,38	0,00	-0,38	1,60	0,61	0,61





# Habitatsoorten





## Drukfactoren per habitattype en -soort



*Martens en ten Holt 2020*

### 1. Hydrologie:

- Diep uitzakkende grondwaterstanden in de zomer of een droge periode
- Drainerende werking Grift
- Onvoldoende basenrijke kwel aan maaiveld

### 2. Connectiviteit:

Omvang en geïsoleerde ligging

### 3. Vergroten dynamiek en diversiteit

Geen knelpunt

### 4. Nutrienten:

Te hoge stikstofdepositie

### 5. Biotische kwaliteit:

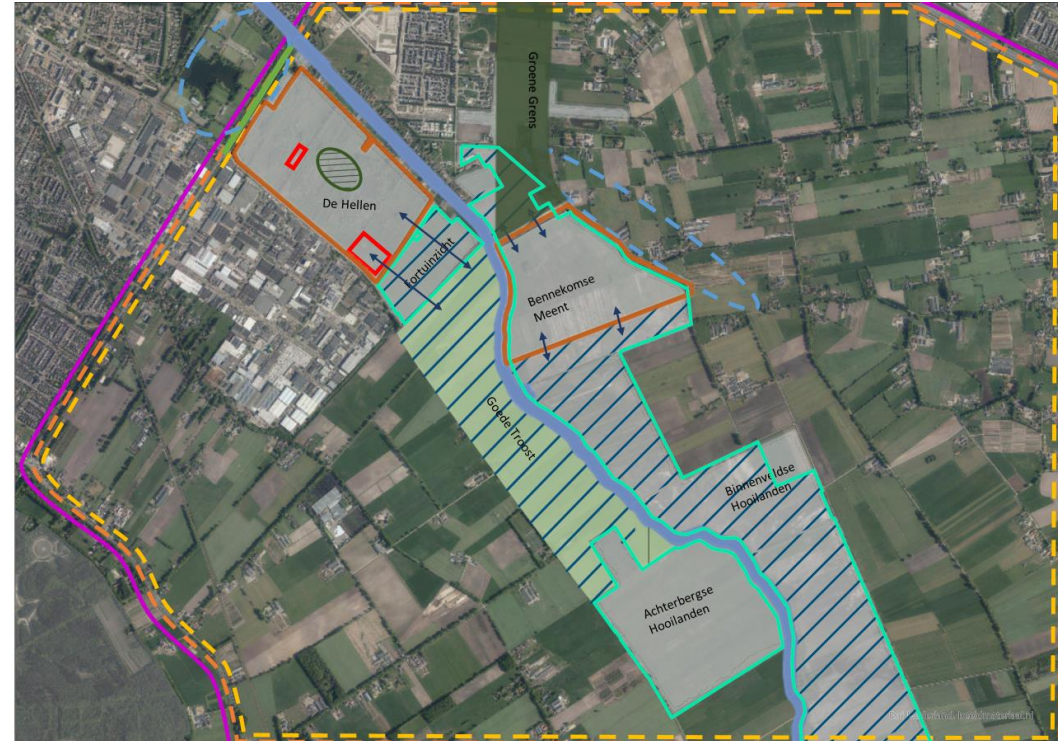
Verruiging/bosopslag

### 6. Aanpak exoten

Appelbes en grote berenklaauw

### Binnen als buiten Natura 2000-gebied.

- Peilverhoging-toename kwelinvloed
- Verbinden habitattypen
- Afname stikstofdepositie



## Beoordeling Ecologische autoriteit

Conclusie:

Nee, tenzij en dus verslechtering:

Ja, mits:

Ja:

Te weinig gegevens:

Veenmosrietlanden-Blauwgraslanden

Overgangs- en trilvenen (trilvenen)

Geel schorpioenmos

Grote modderkruiper

EA onderschrijft conclusies en de aanvullende maatregelen uit NDA.

[Zie ook www.ecologischeautoriteit.nl](http://www.ecologischeautoriteit.nl)





**Juli 2023** Utrechtse Programma Landelijk Gebied (UPLG): gebiedsprogramma

**2024 Subsidieaanvraag en uitvoering**

2024-2027: UPLG Maatregelenpakket NDA en Overgangszone

2024-2030: Programma natuur fase 2

2024 Beheerplan Natura 2000-gebied

**Proces**

9 gebiedenteams, opstellen Gebiedsagenda, alle natuurdoelen

Begeleidingscie bij opstellen beheerplan



Werk samen zowel intern als extern met eigenaren en waterschappen

Bij uitbesteding kies een adviesbureau die al de kennis en ervaring heeft van het gebied. Tijd- en inhoudefficiënt.

Neem de tijd om alle informatie te verzamelen en te verwerken.  
Onderschat dat niet.

Gebruik een uniforme methode bij de ecologische analyse

Onderschat de effecten van het klimaat niet en borg die in de methode

De Ecologische Autoriteit onderschreef en scherppte onze conclusies aan wat een steun in de rug gaf bij de beoordeling

