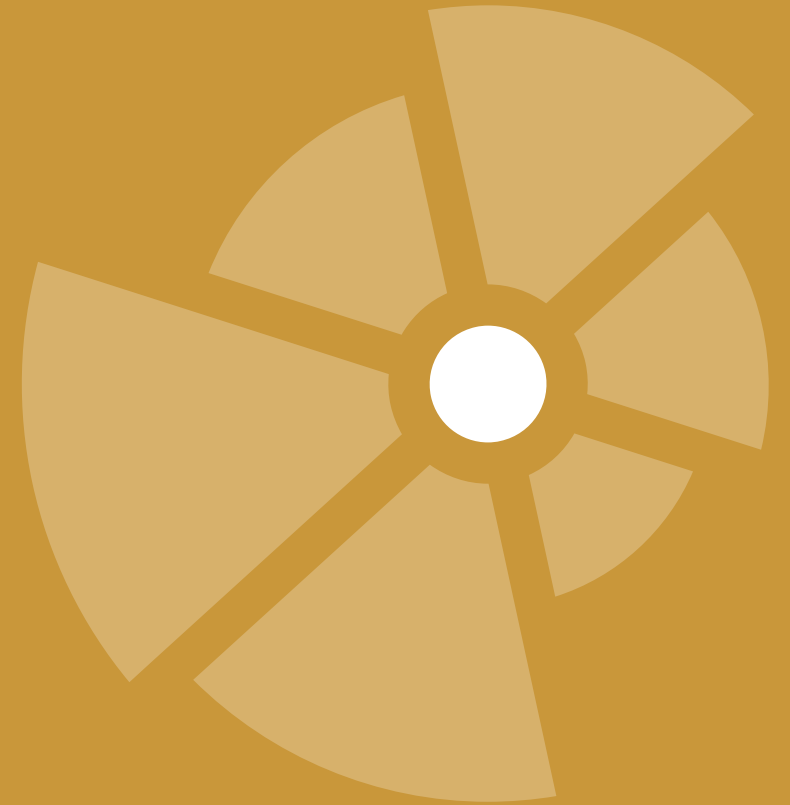


Doen wat moet én kan OBN kennisuur

Willemijn Smal – coördinator en secretaris



In deze presentatie

1. Ecologische Autoriteit en haar rol
2. Achtergrond en aanleiding
3. Bevindingen na 70 natuurdoelanalyses
4. NDA's verbeteren als basis voor besluitvorming
5. Conclusies





*Dat weten we toch
allang
vs
Het is helemaal niet
waar*

Wat wil ik overbrengen?

Wetenschappelijke kennis over systemen voldoende voor start effectieve maatregelen

1. Natuur = landschap: maatregelen nu vooral buiten de gebieden
2. Conclusies onderbouwen: bestaande kennis benutten
3. Dosis/locatie verder invullen
4. Draagvlak!





Ecologische Autoriteit en haar rol

Instellingsbesluit Ecologische Autoriteit



toetsen of de essentiële ecologische informatie betrokken is bij de onderbouwing van besluiten met het oog op de *huidige en beoogde kwaliteit van de beschermde natuur*

Dus geen 'Stikstofautoriteit' maar breed kijkend naar beschermde natuur

Kijkt met het oog op natuurdoelen die democratisch zijn vastgesteld

Neemt geen besluiten



Deskundigenteam op maat

Rol en werkwijze

- Deskundigenteam:
 1. experts op maat per gebied
 2. *op persoonlijke titel*
 3. balans tussen deskundigheden wetenschap en praktijk
- Onafhankelijk
- Advies, geen besluiten, geen belangenafweging



Het adviesproces





Achtergrond en aanleiding

Waarom natuurdoelanalyse?

Ecologische én maatschappelijke crisis

Natuur staat sterk onder druk:

- Veel natuur is al decennia overbelast
- Biodiversiteit gaat achteruit

Vogel- en habitatrictlijn:
verslechtering leidt tot verplichting
onverwijld te handelen...

- Het Programma Aanpak Stikstof (PAS) 'mag niet als basis voor toestemming voor activiteiten worden gebruikt' 2019
- Het PAS gaf onvoldoende zekerheid over halen natuurdoelen: nieuwe aanpak nodig
- Vergunningverlening ligt stil voor wonen, verduurzamen, ondernemen





De belangrijkste,
typisch
Nederlandse
natuur

Vogelrichtlijn (1979) en Habitatrichtlijn (1992)

Doel is beschermen van belangrijkste
natuur van Nederland van
(inter)nationaal belang

- verbod
- instandhouding
- uitbreiding



Wet en programma stikstofreductie en natuurverbetering

- Afname stikstofbelasting en tijdspad in wet vastgelegd
- Natuurherstelmaatregelen per gebied

Programma vraagt elke provincie natuurdoelanalyses op te stellen:

De Ecologische Autoriteit beoordeelt dit

- ✓ Ecologische volledig en juist?
- ✓ maatregelen voldoende voor doelen?

Gebiedsprogramma legt pas maatregelen vast





NDA beperkt zich
tot feiten en
inzichten

Inhoud natuurdoelanalyse

1. Wettelijke doelen
2. Natuur in haar omgeving
3. Problemen
4. huidige maatregelen genoeg?
5. extra maatregelen?

Besluiten en belangenafwegingen over
maatregelen niet in de natuurdoelanalyse!



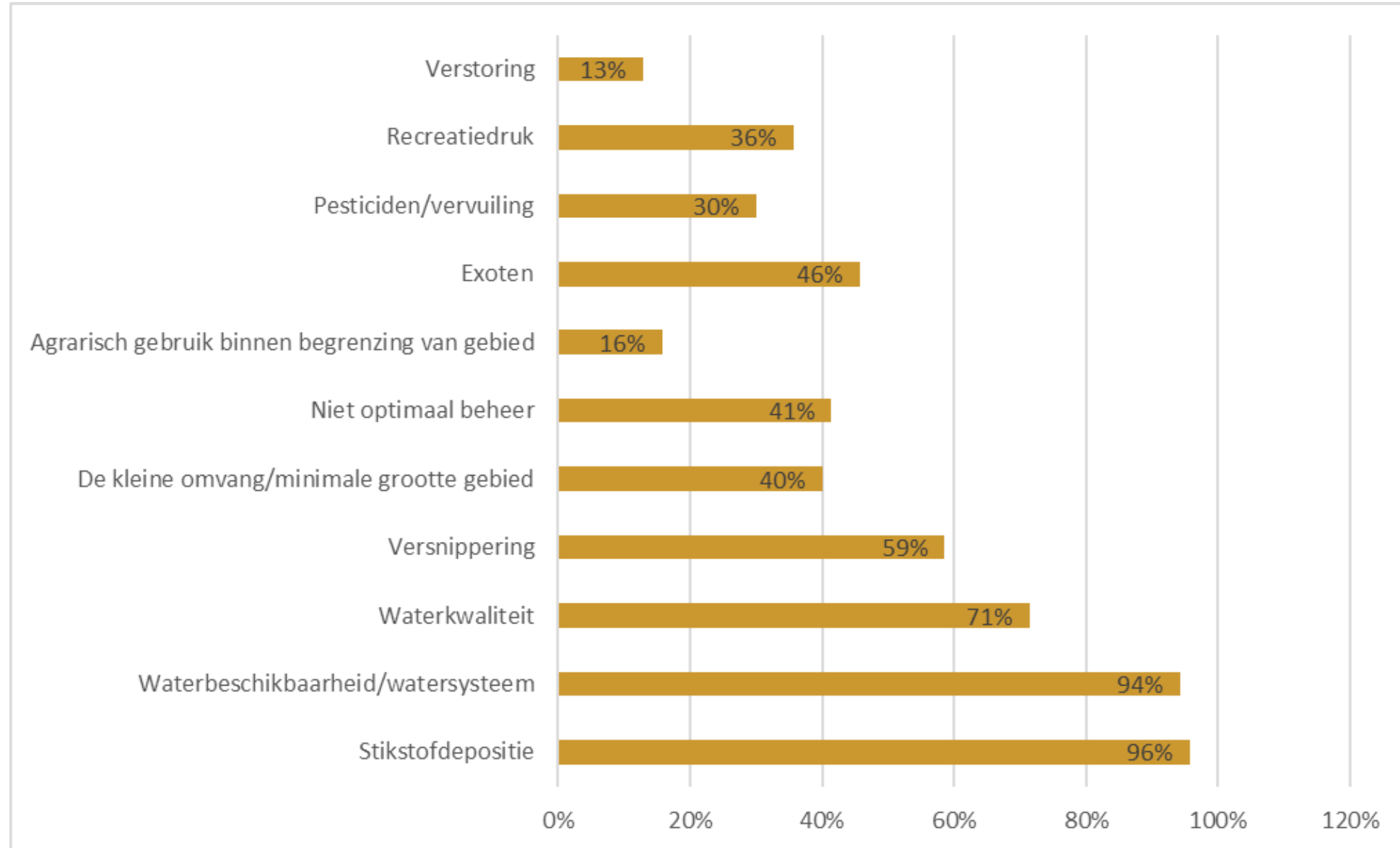


Doen wat moet én kan

Bevindingen na 70 natuurdoelanalyses

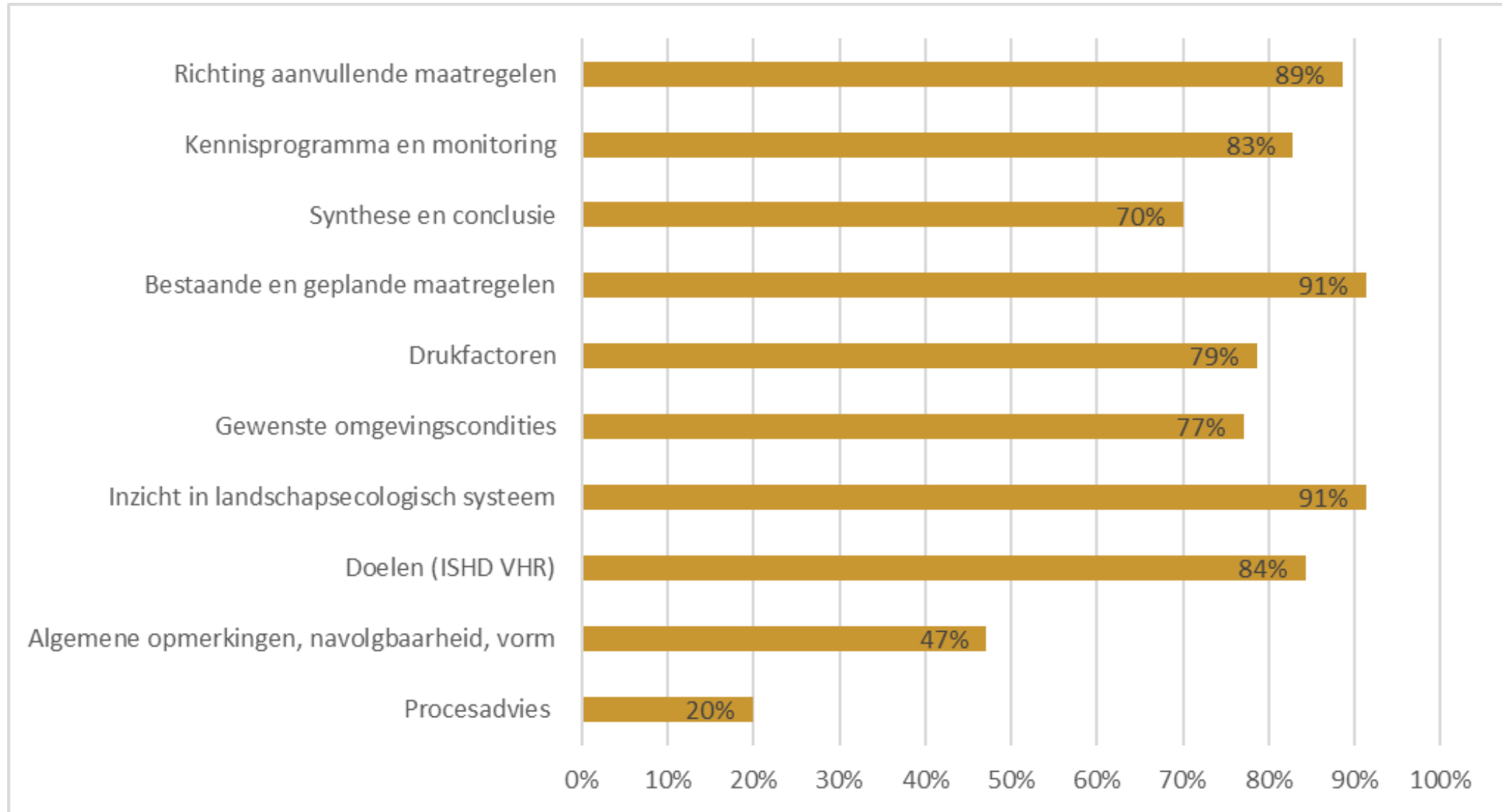
Problemen in de natuurgebieden

NB: landsbreed, 70 NDA's



Waar schort het nog aan in de NDA's?

NB: landsbreed, 70 NDA's



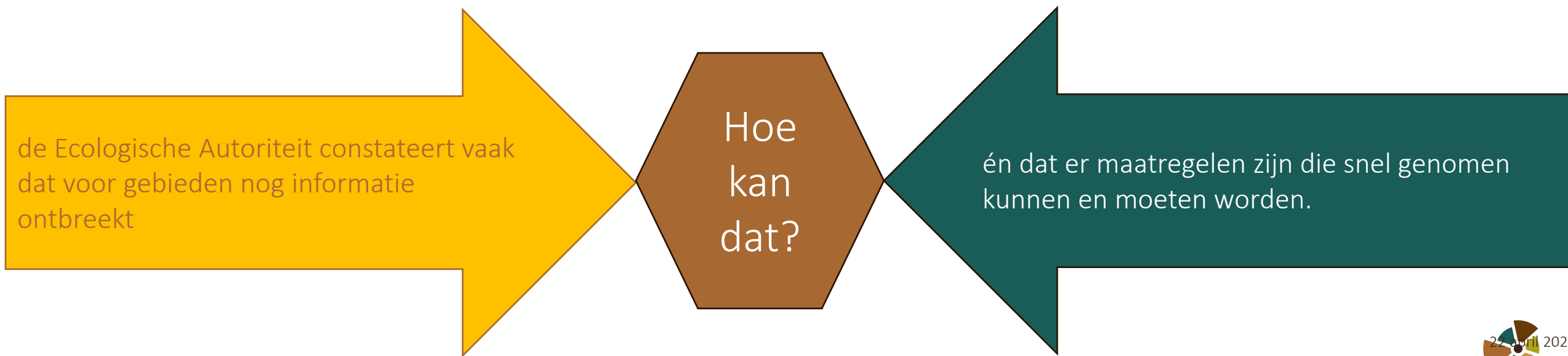


Wat weten we wel en wat weten we niet?

Kennis en data benutten!

1. Vooraf: we weten veel wel

De eerste stappen voor (systeem)herstel kunnen en moeten genomen worden.





Eerste stappen
moeten én
kunnen gezet

Toch voldoende kennis om te starten?

- Gebied
 - Wetenschappelijk kennis
1. Monitoringsgegevens die er wel zijn (vegetatie, soorten, water, bodem)
 1. Effecten stikstof en waterhuishouding uit onderzoek uitstekend bekend
 2. Bestaande inzichten betreffende landschap
 2. Sterk onderbouwde herstelstrategieën
 3. Kennis en ervaring beheerders
 3. Drukfactoren meestal duidelijk, problemen meestal duidelijk, *oorzaken* niet!



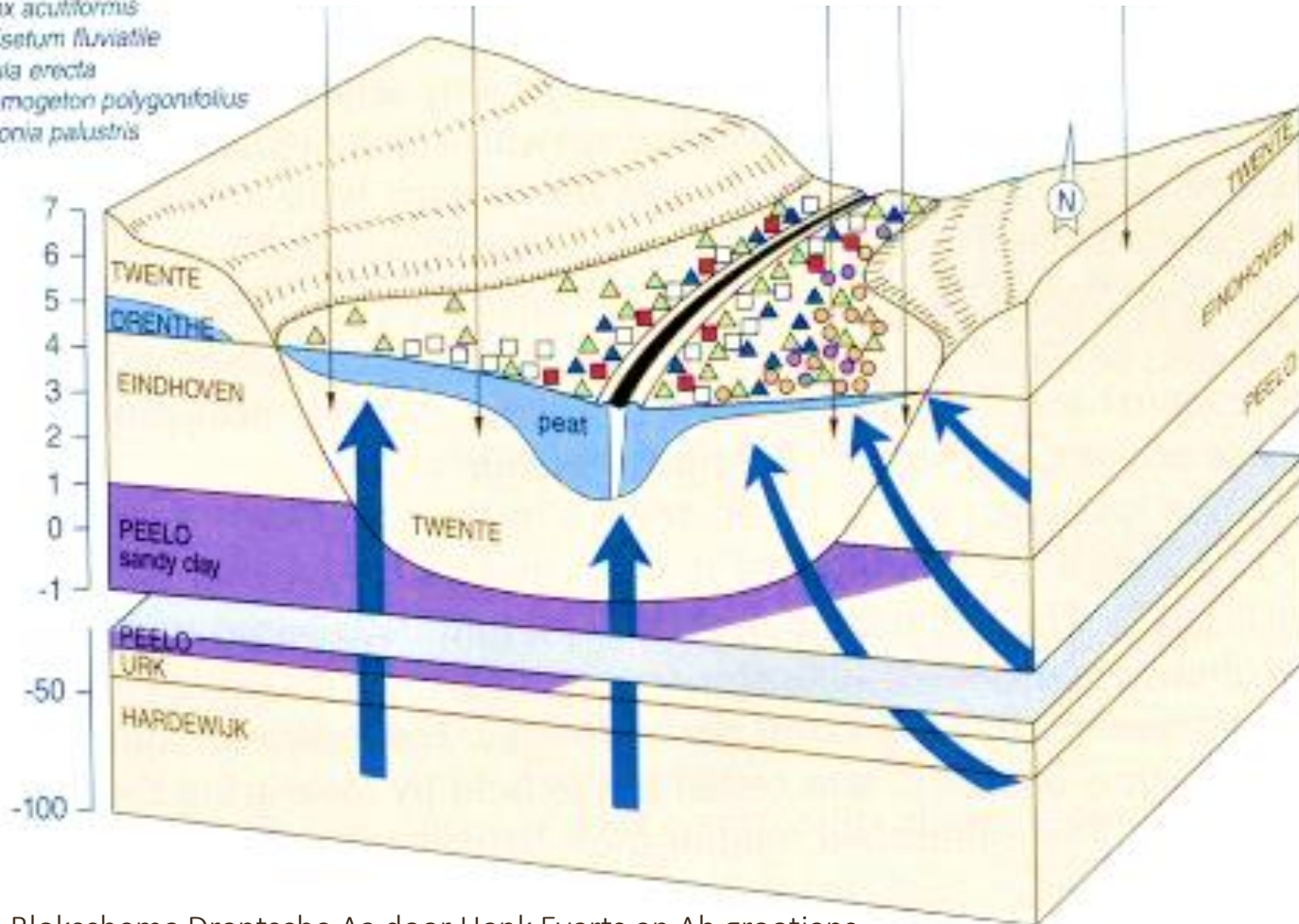
Waar moet het beter?

1. Systeemkennis!
2. Doelen en trends
3. Problemen *én hun oorzaken*
4. Effectieve maatregelen (SMART)



1. Natuur en landschap zijn één geheel

- *Caltha palustris*
- *Carex acutiformis*
- △ *Equisetum fluviatile*
- ▲ *Berula erecta*
- *Potamogeton polygonifolius*
- *Hottonia palustris*



Het verhaal van het gebied

Door inzicht in landschap, komen problemen én oplossingen in beeld



1 Systeemkennis (LESA)

Landschapsecologische systeemanalyse niet overall beschikbaar

- Sommige provincies: geen LESA
- Sommige provincie: LESA is lijstje gegevens
- Sommige provincies: prima LESA maar geen oorzaken/maatregelen aan verbonden

Het verhaal écht vertellen, de duiding, is een ambacht!



Beschermde natuur staat niet los van omgeving



2 Referentie voor doelen

Situatie bij aanmelden/aanwijzen niet beschikbaar


- Probleem: behoudsdoel dan niet duidelijk
- Probleem: is verslechtering opgetreden?
- Wat betekent verbeteren of uitbreiden?



Reconstructie To:

- Voor echt zicht krijgen op problemen
- Voor draagvlak conclusies

2 Data benutten

- Bestaande gegevens niet benut
 - gebiedspecifieke data en kennis zoals NDFF, dinoloket, LESA, EHSA, PAS-analyse niet benut
- Presentie ja, abundantie nee: bij verdwijnen soorten wel onderbouwing voor verslechtering!
- Bodem laat geschiedenis zien – cumulatieve stikstofkaart geeft indicatie
-  Gebiedskenners/beheerders betrekken (ook waterbeheerders)



Kennis is nodig en moet meer aandacht krijgen

3 Drukfactoren duidelijk, oorzaken niet altijd

Soms wijzigen conclusies door meer data,
helaas vaak negatief

Effectievere mogelijk maatregelen:

- Data bodem, water, lucht nodig
- Drukfactoren wel vaak duidelijk, maar door gebrek aan systeeminzicht geen kennis van oorzaken ervan
- Daardoor zicht op 'knoppen om aan te draaien'.



Voor effectieve maatregelen
omgeving in beeld



4 Effectieve en concrete maatregelen

- Herstelstrategieën landelijk per habitat
- Procesindicatoren

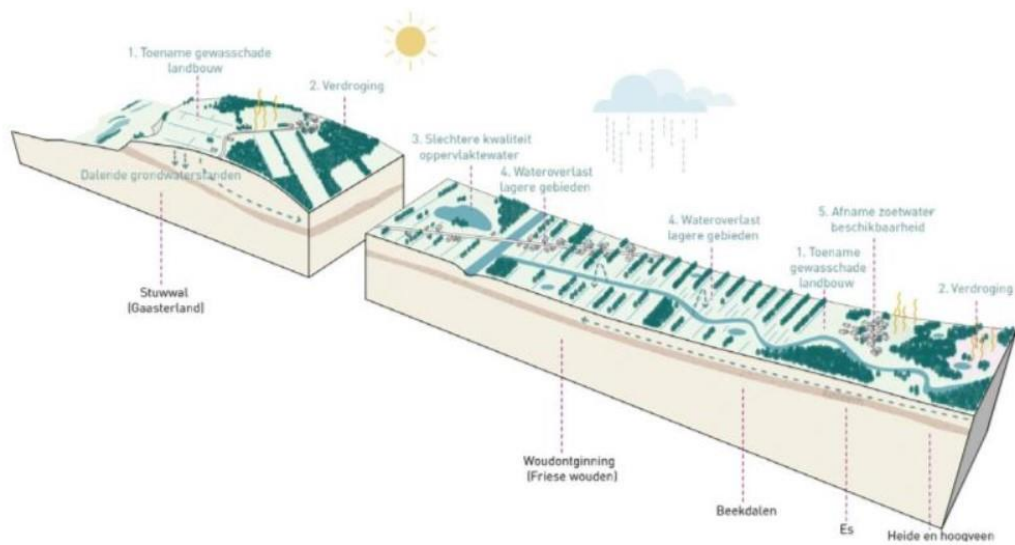
Een goed onderbouwd maatregelpakket:

- Is gebiedspecifiek
- Is systeemgericht en waar nodig buiten de grenzen
- Is SMART (locatie, tijd, frequentie, dosis/effect, borging, budget, planning, verantwoordelijken etc etc)



Grenzen aan beheer:
vaak is alles al uit de kast
**Buiten grenzen vaak nog enige optie
voor wegnemen drukfactoren!**

Verbindend inzicht in het landschap voor systeemherstel



Figuur 10: schematische weergave van de klimaatopgave zandgebied

Specifieke effecten van klimaatverandering

Hitte

3. Slechtere kwaliteit oppervlaktewater in warmere periodes

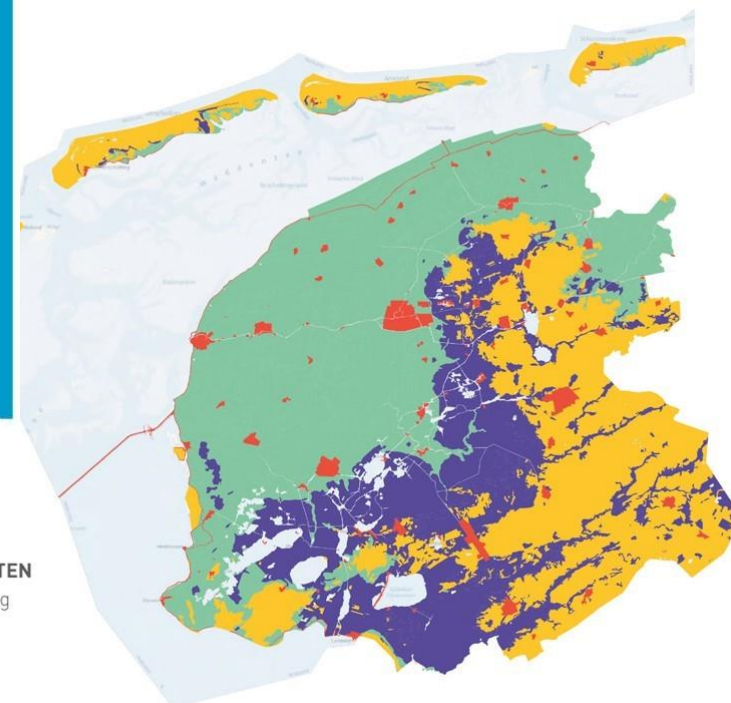
Droogte

1. Toename gewasschade landbouw door dalende grondwaterstanden
2. Verdroging van natuur en landbouw door dalende grondwaterstanden
5. Afname zoetwaterbeschikbaarheid

Wateroverlast

4. Toename wateroverlast in lagere gebieden

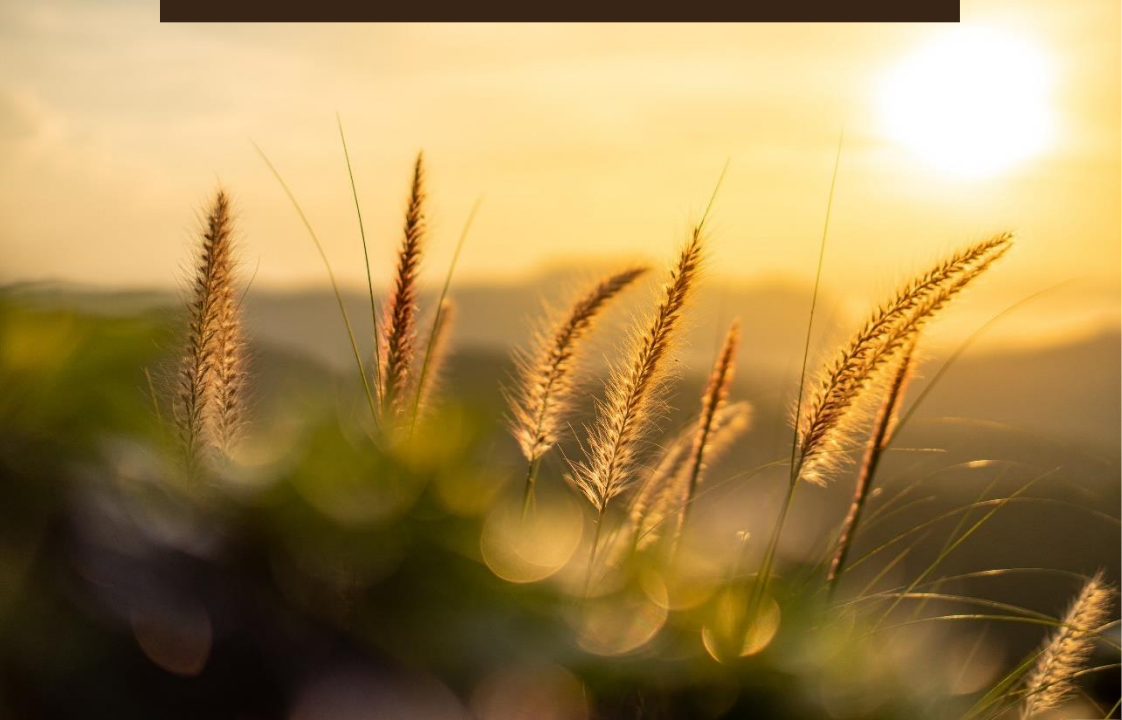
Overstroming



GRONDSOORTEN

- Bebouwing
- Klei
- Veen
- Zand





Klimaatverandering en Europese natuurverordening

Onze opgaven worden groter

- Klimaat zat niet in eerste ronde NDA's, zal meer droogte, zware regenval, verzilting met zich meebrengen
- Europese natuurverordening vraagt om verbetering hele buitengebied en heeft deadlines





Kennis is de
enige weg

Onvoldoende kennis en dan?

- Wetgeving zorgt ervoor dat als drukfactoren en verslechtering duidelijk zijn, lidstaat Nederland moet handelen (6.2 VHR)
- Omgekeerde bewijslast
- Gebrek aan kennis is ‘probleem samenleving’ niet van natuur of landbouw alleen (vergunningverlening komt niet op gang)





Doen wat moet
én kan

Wat nodig is

- Verantwoordelijkheid nemen voor Nederlandse natuur
- Het nemen van maatregelen, die snel moeten vanwege verslechtering, kàn:
 - Met de NDA's als fundament
 - Zowel binnen als buiten de natuurgebieden

Gebruik kennis, data en ervaring die er zijn maximaal

Verzamel in de tussentijd meer inzicht in de natuur voor het 'totale behandelplan'





Vervolg op deze
eerste slag

Vervolg: gebiedsprogramma en NDA 2.0

De Ecologische Autoriteit beoordeelt
vanaf september gebiedsprogramma's

- ✓ maatregelen voldoende voor halen
doelen?
- ✓ Ecologische volledig en juist?

NDA APK en 2.0





Bedankt!